

Brandmaier
INFORMATIVE LEUCHTANZEIGEN

Informationskatalog RGBW - LED - Strahler

IP65 | PC-Software | DMX



Wetterfeste LED – Strahler

Die wichtigsten Informationen auf einen Blick

- ✓ 60 W - 200 W
- ✓ Aluminium und Stahl gepulvert
- ✓ Lüfterlos
- ✓ Problemloser Dauerbetrieb möglich
- ✓ Abstrahlwinkel von 30°
- ✓ Schutzart IP 65
- ✓ Standard DMX-512 Steuerung
- ✓ übersichtliches Bedienfeld mit vandalensicheren Tastern
- ✓ PC-Software um Programmabläufe zu programmieren
- ✓ Fertigung in Deutschland
- ✓ Reparatur-statt-Austausch-Politik
- ✓ Vor-Ort Präsentation möglich

Allgemeine Informationen

Die LED - Technologie revolutioniert die Beleuchtungstechnik von Grund auf. Durch eine deutlich erhöhte Lebensdauer, einem deutlich reduzierten Energieverbrauch und der daraus resultierenden niedrigeren CO₂ Emission sowie einer perfekten Lichtsteuerung lässt sich langfristig viel Geld sparen.

Begriffe

Einscheiben-Sicherheitsglas (ESG)

- ◆ Glas hat durch Wärmebehandlung eine starke innere Spannung
- ◆ Dadurch erheblich erhöhte Stoß- und Schlagfestigkeit

Photometrische Fachbegriffe

Lichtstrom	Die Menge an Licht, welche aus der Lichtquelle austritt (Einheit: 1 Lumen)
Leuchtdichte	Lichtstärke, die auf eine bestimmte Fläche trifft (Einheit cd/m ²)
Lichtstärke	Menge an Licht, welche in eine bestimmte Richtung abgestrahlt wird

Vorteile der Brandmaier LED - Beleuchtung

- ✓ Deutliche Senkung der Wartungskosten
- ✓ Langlebige LED's
- ✓ Geringe Wärmeentwicklung
- ✓ Absolut brumm- und flackerfrei
- ✓ Frei von Schadstoffen (kein Sondermüll)
- ✓ Ansteuerung der LED's mit Konstantstrom - kein Domino-Effekt wenn eine LED-Reihe ausfällt
- ✓ Made in Germany
- ✓ Individuelle Produktion, daher individuelle Anpassung an Ihre Bedürfnisse

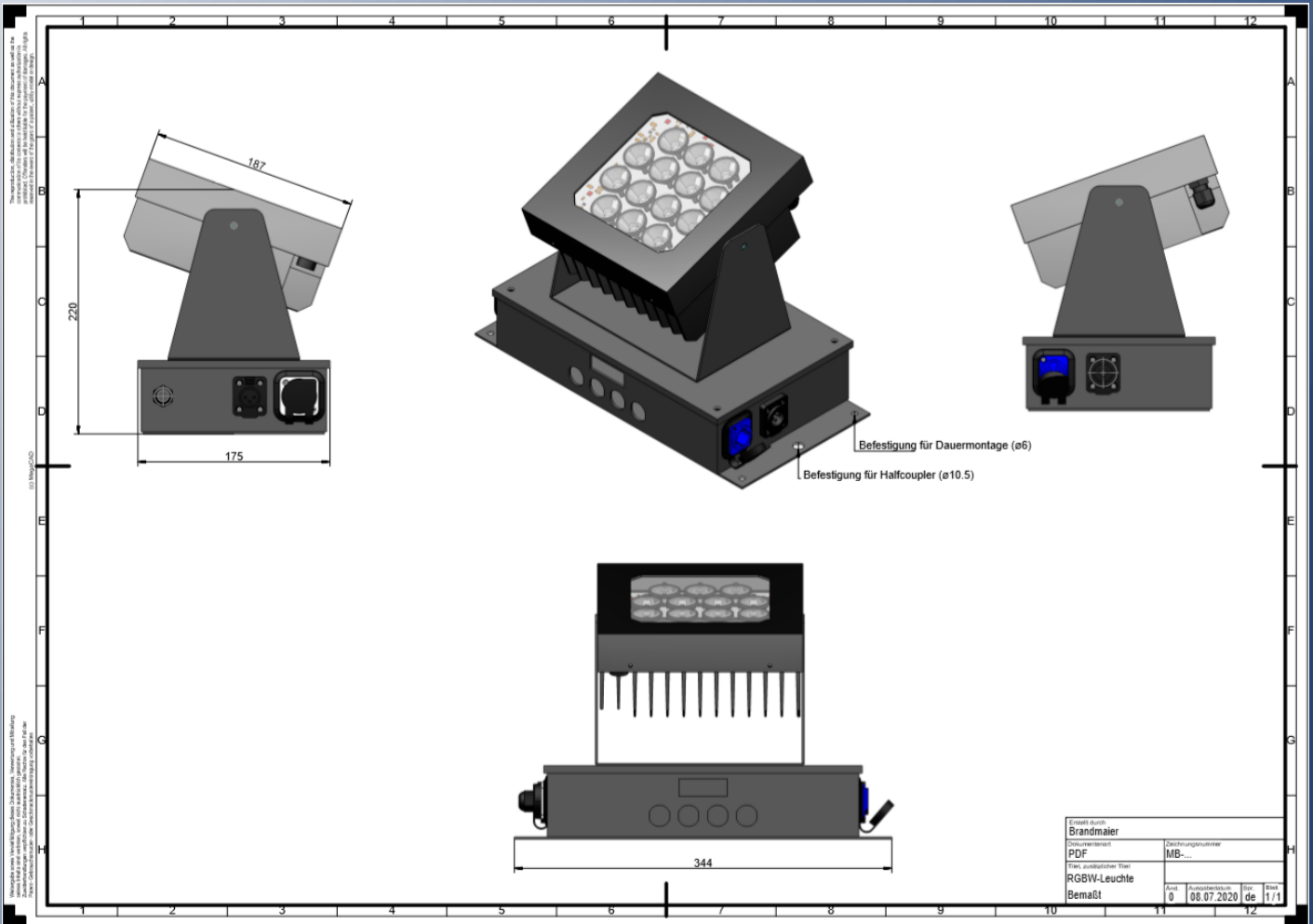
Überblick technische Daten

Technische Daten

	LTCL-60/1-30	LTCL-200/1-30
Leistungsaufnahme	60 W	200 W
Lichtstrom	350 lm bei rot 840 lm bei grün 98 lm bei blau 1.260 lm bei weiß	1.225 lm bei rot 2.940 lm bei grün 343 lm bei blau 4.410 lm bei weiß
Spannungsversorgung	230 VAC	230 VAC
Abstrahlcharakteristik	30° Abstrahlwinkel	30° Abstrahlwinkel
Lebensdauer LED's	> 60.000 h	> 60.000 h
Abmessungen in mm (BxHxT)	187 x 187 x 230	265 x 400 x 205
Gewicht	8 kg	17 kg
Schutzart	IP 65	IP 65
Gehäuse	Stahl und Aluminium	Stahl und Aluminium
Kühlung	Aluminium eloxiert	Aluminium eloxiert
Anschluss	powerCON TRUE1 TOP XLR TOP Serie	powerCON TRUE1 TOP XLR TOP Serie

LTCL-60/1-30

60 Watt Strahler



Brandmaier

INFORMATIVE LEUCHTANZEIGEN

Sie finden uns:

Liststraße 1

D-72160 Horb

Tel: +49 07451 55 69 88 0

Fax: +49 07451 55 69 88 11

info@brandmaier.com

